

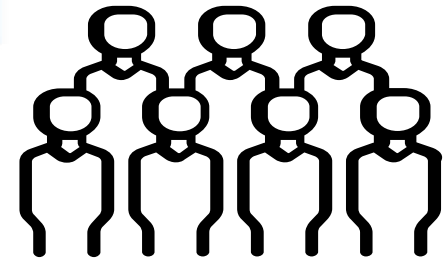
PLANEJAMENTO ESTRATÉGICO 2023



40
Anos

—
CRMVES

Quatro décadas de
grandes conquistas!



PLANEJAMENTO ESTRATÉGICO 2022

Este documento visa apresentar o planejamento estratégico do para o ano de 2023, elaborado pelos servidores e pela Diretoria-Executiva, aprovado na Plenária Extraordinária realizada em 29 de Setembro de 2022.

Conselho Regional de Medicina Veterinária do Estado do Espírito Santo - CRMV-ES

Vitória-ES, 30 de Setembro de 2022

Méd. Vet. Virginia Teixeira do Carmo Emerich
CRMV-ES nº 568
Presidente do CRMV-ES

"Se você não sabe para onde vai , todos os caminhos o levam para lugar nenhum."
Henri Kissinger



Mensagem da Presidente do CRMV-ES



Méd. Vet. Virginia T. C. Emerich
CRMV-ES nº 568
Presidente do CRMV-ES



Desde que assumimos a gestão temos prezado por um modelo de gestão participativa e compartilhada que potencializa a comunicação entre os diversos atores que atuam no Sistema CFMV/CRMV's, estimulando a integração intersetorial das equipes de trabalho , para que juntos com a diretoria atual definam objetivos comuns que promovam a mudanças e que alcancem o impacto desejado no ambiente interno e externo de trabalho, como para a sociedade capixaba.

Neste ano investimos novamente na execução de um planejamento estratégico coletivo, onde todos os setores puderam se manifestar e apresentar os resultados alcançados até Setembro de 2022.

De igual forma, as mudanças em procedimentos, normas, prioridades permitiram novas avaliações ao longo do período que resultaram em novos olhares e novas estratégias .

Esta é a beleza da construção coletiva, onde é dado oportunidade de cada ator se manifestar sobre seu processo de trabalho, saberes e experiências com a equipe, de forma que se possa chegar a um senso comum.

Percebe-se motivação, agilidade para inovar e mais produtividade. Nessa perspectiva, membros da gestão deixam de ser os únicos a tomarem decisões e dão vez e voz aos funcionários , garantindo ainda que tais proposições sejam chanceladas e institucionalizadas , permitindo o avanço da autarquia.

Compartilhamos a riqueza de mais um trabalho realizado a muitas mãos !

VISÃO GERAL ORGANIZACIONAL

NOME E PERSONALIDADE JURÍDICA

CONSELHO REGIONAL DE MEDICINA VETERINÁRIA DO ESTADO DO ESPÍRITO SANTO / CRMV-ES

Vinculação à Entidade Federal: Conselho Federal de Medicina Veterinária – CFMV

CNPJ: 27.398.460/0001-76

Natureza Jurídica: Autarquia Federal

Área de Jurisdição: Estado do Espírito Santo

Endereço: Av. Cyro Lima, 125, Enseada do Suá, Vitória / ES
CEP nº 29050-230

Telefones da Entidade: (27) 3324-3877; (27) 99518-1374 ; (27) 99716-0692; (27) 99841-3499

Endereço da página da Internet: www.crmves.org.br

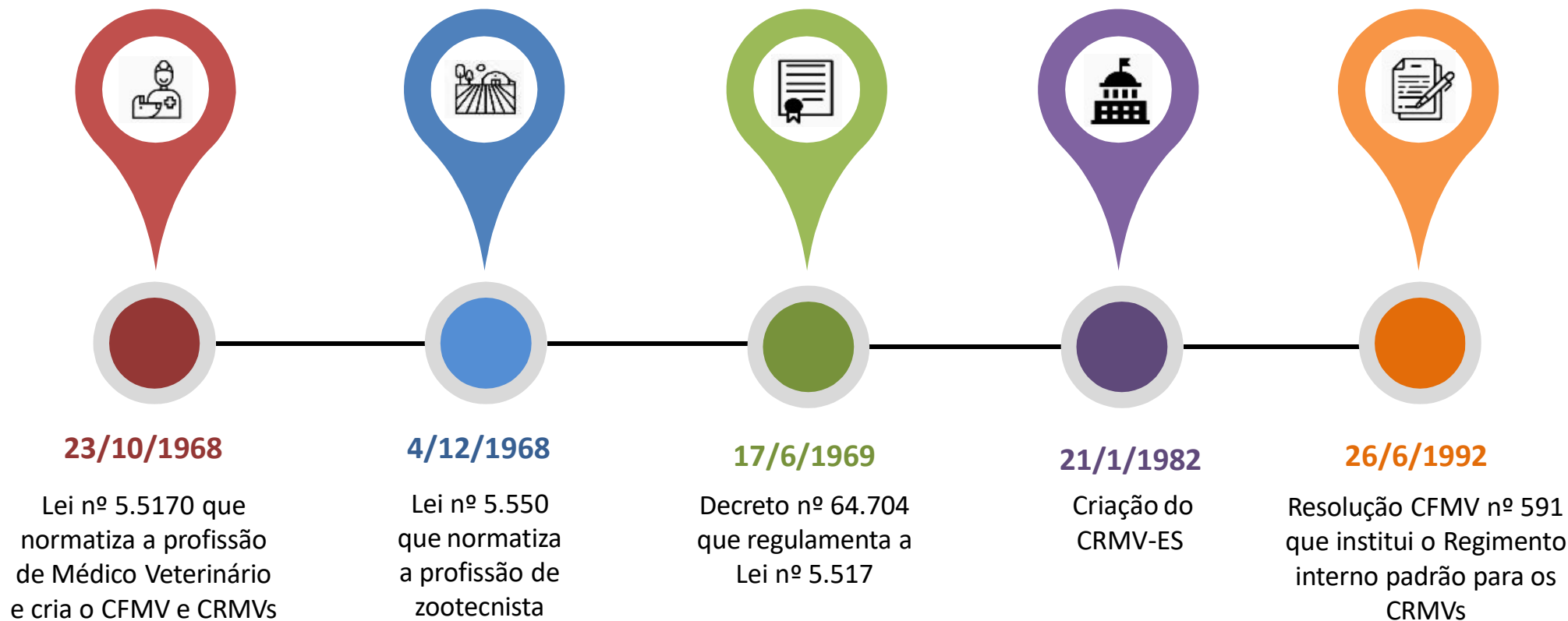
BREVE HISTÓRICO

O Conselho Regional de Medicina Veterinária do Estado do Espírito Santo – CRMV-ES, foi criado no dia 21 de janeiro de 1982, quando no Salão Nobre do Palácio Anchieta, sede do governo do Estado, tomou posse a Comissão Diretora Provisória, constituída pelos Médicos Veterinários Antero Dadalto, Vinícius Alves e Antônio Carlos Barletta.

Desde a sua criação, a entidade teve 10 (dez) presidentes:

PRESIDENTE	GESTÃO
Méd. Vet. Antero Dadalto	1982-1985
Méd. Vet. Carlos Motta	1985-1988
Méd. Vet. José C. Marangoni	1988-1991
Méd. Vet. Amilson P. Said	1991-1994, 1994-1997, 1997-2000, 2000-2003 e 2003-2006.
Méd. Vet. Maria da Gloria Alves Cunha	4/2002 – 4/ 2003
Méd. Vet. Lúcio Teodoro Jorge	1/2006 a 1/2006
Méd. Vet. Silvio Queiroz de Oliveira	2006-2009 e 2009-2012
Méd. Vet. Luiz Carlos Barbosa Tavares	2012-2015 e 2015-2017
Méd. Vet. José Carlos Landeiro Fraga	11/2017 a 4/2018
Méd. Vet. Marcus Campos Braun	2018-2021
Atualmente o CRMV-ES é Presidido pela Méd. Vet. Virginia Teixeira do Carmo Emerich	2021-2024

Linha do tempo



Missão



Contribuir para o desenvolvimento e valorização da Medicina Veterinária e Zootecnia por meio da regulamentação, fiscalização e orientação do exercício profissional, promovendo o bem-estar da sociedade.



Visão



Ser reconhecido como uma instituição capaz de prestar serviços de excelência, em atendimento às expectativas da sociedade, no âmbito da Medicina Veterinária e da Zootecnia.



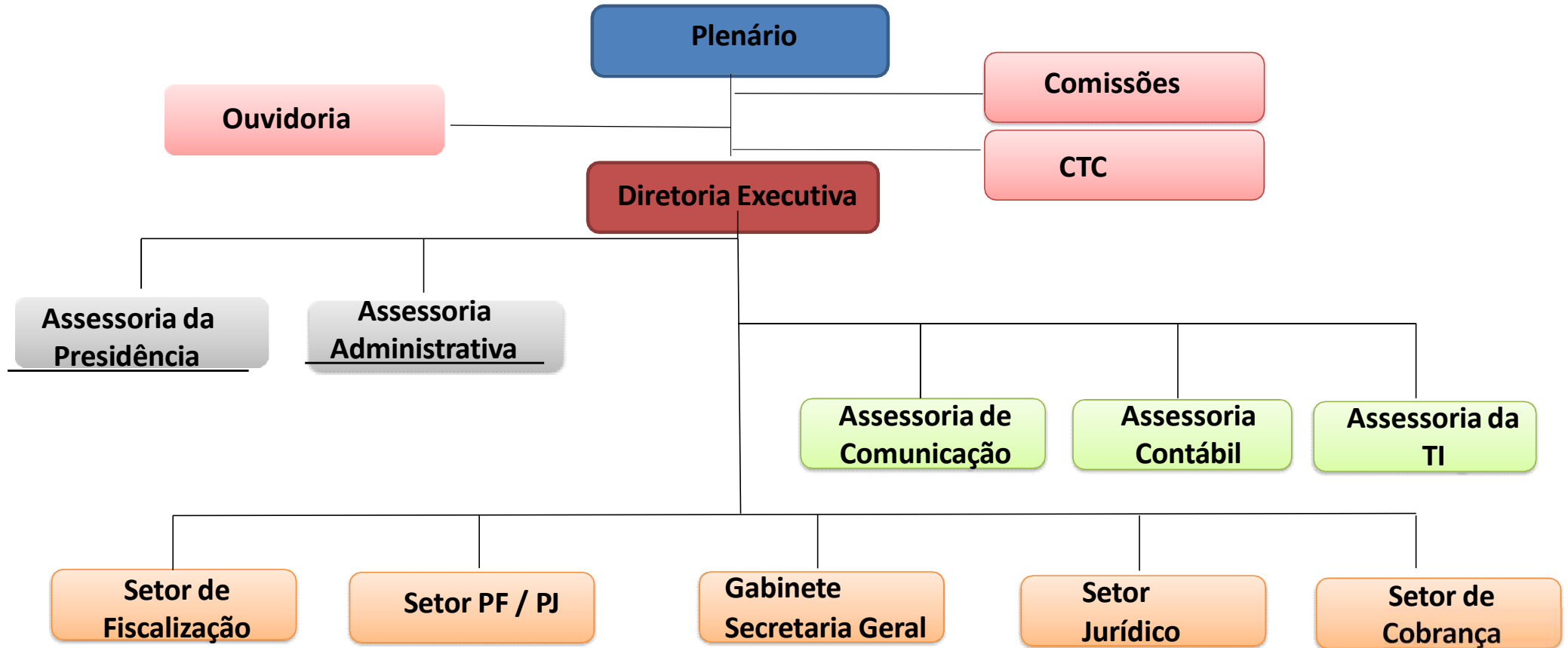
Valores

Comprometimento
Responsabilidade
Sustentabilidade
Ética
Melhoria Contínua
Transparência
Valorização Profissional

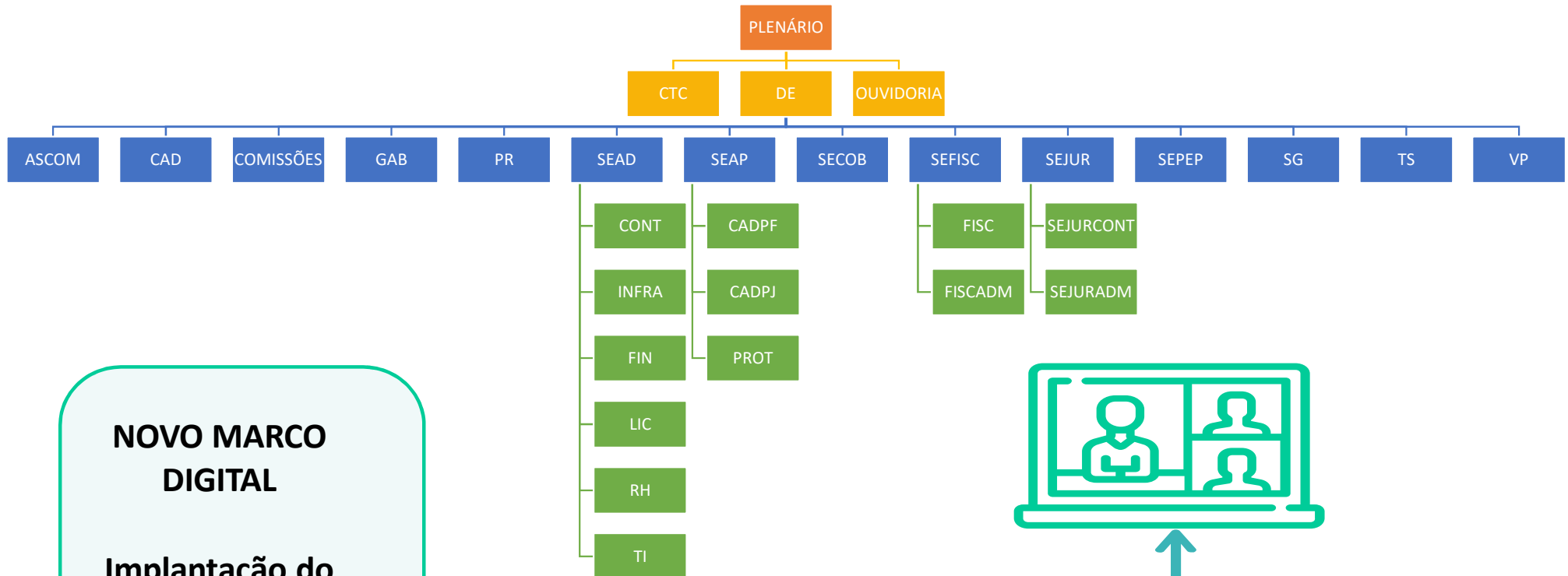
40
Anos

CRMVES
Quatro décadas de
grandes conquistas!

Estrutura Organizacional

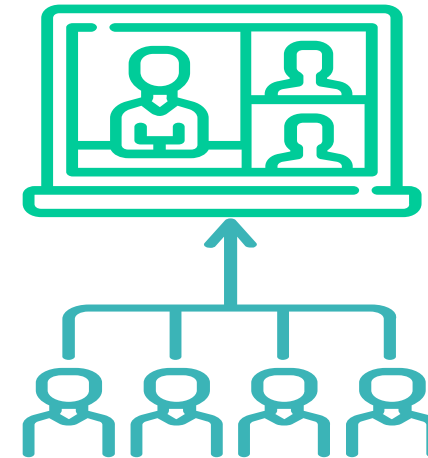


Estrutura Organizacional- SUAP



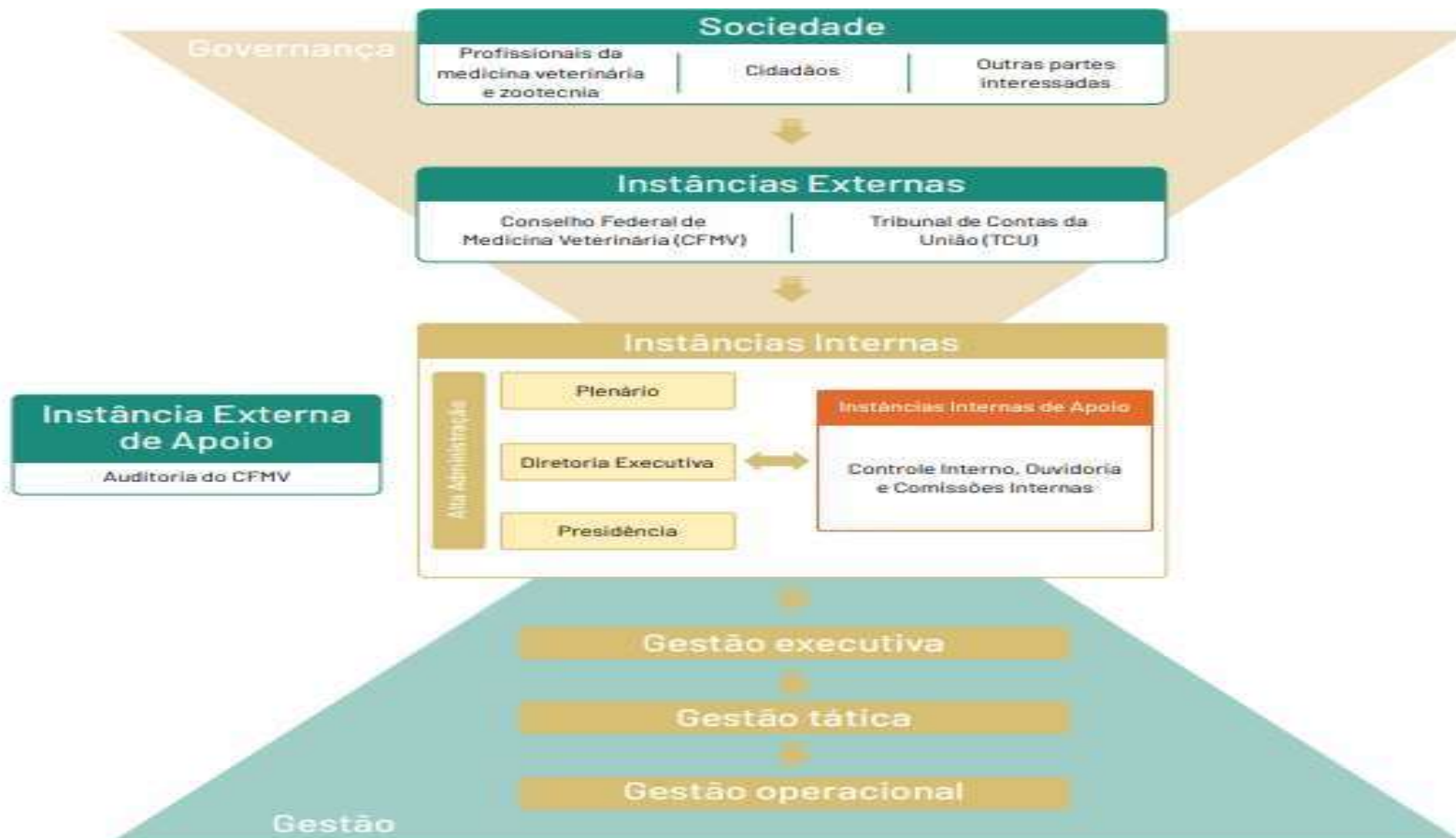
**NOVO MARCO
DIGITAL**

**Implantação do
SUAP em
01/07/2022**



GOVERNANÇA, ESTRATÉGIA E DESEMPENHO

Estrutura de governança



40
Anos

CRMVES

Quatro décadas de grandes conquistas!

Descrição da estrutura de governança

Instâncias internas

Plenário: órgão legislativo/deliberativo que também funciona como tribunal de honra. É composto por 4 diretores, 6 conselheiros efetivos e 6 conselheiros suplentes, eleitos para mandato de 3 anos.

Diretoria Executiva: é integrada pelo presidente, vice-presidente, secretário-geral e tesoureiro, que são responsáveis pela execução das Resoluções, bem como preservação das medidas de ordem administrativa, financeira e/ou social do Conselho, decididas pelo Plenário ou pela Presidência, em, seus respectivos campos de atuação legal e regimentos próprios.

Instâncias internas de apoio: As instâncias internas de apoio contribuem para a boa governança da organização, realizando a comunicação entre partes interessadas internas e externas, comunicando inconformidades à alta gestão. No CRMV-ES as instâncias envolvidas são as assessorias de comunicação, assessoria contábil, assessoria de tecnologia e as comissões técnicas. A gestão estratégica (Diretoria Executiva), a gestão tática (Coordenação) e operacional.

Instâncias externas

O Conselho Federal de Medicina Veterinária (CFMV): é o órgão que regula e também fiscaliza as atividades desenvolvidas pelos Conselhos Regionais de Medicina Veterinária.

O Tribunal de Contas da União (TCU): é o órgão de controle externo responsável pela fiscalização contábil, financeira, orçamentária, operacional e patrimonial dos órgãos e entidades públicas.



40
Anos

CRMVES
Quatro décadas de
grandes conquistas!

governança corporativa

Mapa Estratégico

Missão

Visão

Contribuir para o desenvolvimento e valorização da Medicina Veterinária e Zootecnia por meio da regulamentação, fiscalização e orientação do exercício profissional, promovendo o bem-estar da sociedade

Ser reconhecido como uma instituição capaz de prestar serviços de excelência, em atendimento às expectativas da sociedade, no âmbito da Medicina Veterinária e da Zootecnia.

Sociedade

Profissionalizar gestão do CRMV-ES objetivando a melhoria da prestação de serviço aos médicos-veterinários e zootecnistas

Medicina Veterinária e Zootecnia reconhecidas e valorizadas pela sociedade

Processos Internos e Externos

Gestão

Otimizar processo de fiscalização e promover a desburocratização da gestão
Intensificar ações em prol da Medicina Veterinária e Zootecnia

Comunicação

Ampliar a comunicação nas 4 dimensões: interna, CFMV/CRMVs, Profissionais e sociedade

Valorização

Contribuir para o desenvolvimento das competências dos profissionais

Recursos

Pessoa

Implantar o Modelo de Gestão de Pessoas por Competência.
Atrair e manter as pessoas motivadas, comprometidas e gerando resultados

Orçamento

Assegurar o orçamento necessário à execução da estratégia

Infraestrutura

Promover infraestrutura física e tecnológica

Valores: Comprometimento, Responsabilidade, Sustentabilidade, Ética, Melhoria Contínua, Transparência e Valorização Profissional

INTRODUÇÃO



Após o primeiro ano de gestão onde realizamos o diagnóstico situacional da autarquia, com identificação de áreas prioritárias relacionadas à gestão de pessoas, gestão de contratos e de recursos existentes, ligados ao planejamento estratégico e a proposta orçamentária executada, primamos por construções coletivas envolvendo todos os servidores e membros da gestão para planejamentos anuais.

Revisitamos o planejamento estratégico e o plano de atividades do ano anterior, elencando os projetos cumpridos e finalizados, àqueles cumpridos parcialmente e justificando os que não foram não cumpridos em sua totalidade.

Reavaliamos as prioridades e as estratégias necessárias sempre em consonância com atualizações de normativas, mercado, riscos, oportunidades e perspectivas.

Planejar é analisar o passado, o presente e as tendências de futuro. É analisar cenários e estar atento para que o plano, em si, possa suportar mudanças. E é por isso que se faz necessário um planejamento estratégico que possa ser revisado em ciclos pré-determinados, que obriguem que cada setor realize um monitoramento constante, para fazer as adequações necessárias para os objetivos elencados. Outrossim, a proposta orçamentária do presente ano além de demandar os princípios básicos da transparência, economicidade e conformidade com as normas reguladoras, promoveu ajustes necessários que re-

fletem cada vez mais a realidade da autarquia, demonstrando de forma clara e objetiva a aplicação dos recursos financeiros.

Para tanto, manteremos mensalmente a Prestação de Contas do CRMV-ES, com a divulgação de informações e análises quantitativas e qualitativas dos resultados da gestão orçamentária, financeira, operacional e patrimonial. Mais do que números e balancetes, demonstraremos também as principais ações, os programas, projetos e atividades que resultaram em valor público.

Nessa proposta, iremos destacar os principais assuntos discutidos em Plenária, em procedimentos administrativos internos, elencado pelos setores da autarquia, que resultaram através do planejamento estratégico, em um plano de atividades que deverá ser cumprido durante o ano de 2023.

Esse documento é mais uma demonstração do compromisso dessa gestão em estabelecer parâmetros técnicos e administrativos, utilizando ferramentas para que de forma transparente e aberta, possam acompanhar os trabalhos executados pelo CRMV-ES.

CONSTRUÇÃO DO PLANEJAMENTO ESTRATÉGICO 2023

Dentro da mesma perspectiva de construção coletiva, o planejamento estratégico do CRMV-ES neste ano seguiu as seguintes etapas:

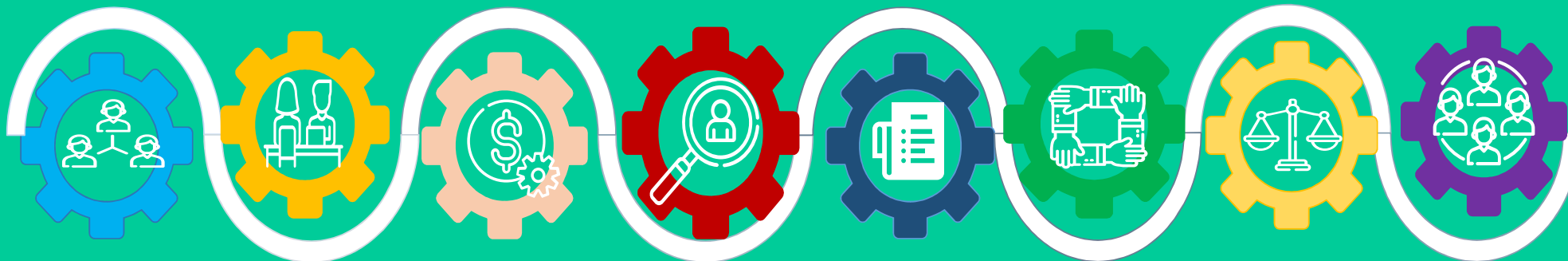
- a) Acompanhamento mensal dos dados: Mensalmente os setores entregam dados e indicadores para confecção do relatório mensal de atividades;
- b) Reuniões com setores (chefias e servidores) para análise dos dados e discussão do plano de atividades em curso;
- c) Participação efetiva dos servidores nos processos de trabalho: decisão de envolver os servidores em um processo de construção coletiva do planejamento estratégico, tático e operacional. Essas medidas resultaram na conscientização de que determinados procedimentos requerem a participação do servidor em etapas do processo de trabalho, sobretudo no tocante de processos de compras, contratos e licitação.
- d) Treinamento da comissão de contratos, compras e licitação pelo CFMV.
- e) Treinamento do CFMV para implantação do SUAP.
- f) Implantação do SUAP- Sistema Unificado de Administração Pública, uma ferramenta voltada para modernizar o sistema por meio de processos eletrônicos.



- g) Recebimento e treinamento de novos servidores e sua inserção no cenário da autarquia.
- h) Escuta ativa dos servidores: propostas, desconfortos e expectativas
- i) Elaboração de parcial alcançado referente ao plano de atividade de 2022 para acompanhamento.
- j) Apresentação dos dados de cada setor para toda equipe.
- k) Discussão coletiva, troca de experiências exitosas e sugestões
- l) Construção do plano estratégico da gestão
- m) Definição do plano tático: ações para executar a estratégia
- n) Elaboração do planejamento operacional: definição de atividades, prazos e responsáveis para implementação das ações.



EIXOS ESTRATÉGICOS DO CRMV-ES



Estrutura Interna

Revisão de processos de trabalho, procedimentos por setores, adoção de fluxogramas e atualizações.

Gestão dos Processos de PF e PJ

Revisões, Atualizações, Padronização e aperfeiçoamento

Saúde Financeira

Estratégias de Arrecadação e recuperação de débitos

Fiscalização

Fiscalização remota
Fiscalização por classificação de riscos
Ampliação de abordagem

Setor Administrativo

Revisão de processos de trabalho, padronização dos procedimentos, aprimorar procedimentos contratação.

Medicina Veterinária e Zootecnia

Fortalecimento e valorização

Jurídico Normatização

Fortalecimento da autarquia e das ações

Gabinete / Secretaria

Organização dos ritos institucionais, PEP, ações institucionais e políticas do CRMV-ES.

40
Anos

CRMVES

Quatro décadas de grandes conquistas!

PERSPECTIVA: SOCIEDADE

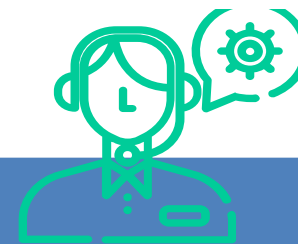


OBJETIVO ESTRATÉGICO:

FORTALECIMENTO E VALORIZAÇÃO DAS PROFISSÕES

PROJETO/ INICIATIVA	DESCRIÇÃO	RESPONSÁVEL
Mapear e fortalecer contatos	Estreitar relacionamento, construir vínculos, valorizar as profissões para a sociedade perceber o valor público	Diretoria , chefias e assessorias
Aproximar Instituições de Ensino	Prover as instituições com informações qualificadas e gerar possíveis acordos	Diretoria e Comissões Assessoras
Melhorar comunicação com os públicos	Ampliar a visibilidade, a conexão e o entendimento das responsabilidades e atividades do regional	Diretoria e Comissões Assessoras
Articulação gestores públicos municipais e outros órgãos públicos	Promover a valorização e o entendimento sobre a Medicina Veterinária e a Zootecnia para influenciar políticas públicas	Diretoria e Comissões Assessoras
Apoiar e orientar os profissionais	Esclarecer dúvidas sobre resoluções e aplicações para diminuir autuações e multas por irregularidades	Gestão/ Comissões Assessoras
Promover educação continuada	Capacitar os profissionais em assuntos de vulnerabilidade deflagrados pela fiscalização	Gestão/ Comissões Assessoras

PERSPECTIVA: SOCIEDADE



OBJETIVO ESTRATÉGICO:

PROCESSOS ÉTICOS-PROFISSIONAIS: Consolidar-se como órgão fiscalizador do exercício profissional da Medicina Veterinária e Zootecnia

PROJETO/ INICIATIVA	DESCRIÇÃO	RESPONSÁVEL
Promover a celeridade dos processos éticos-profissionais	Promover o correto andamento dos processos éticos-profissionais, observando os prazos, a fim de gerar economicidade e celeridade nos processos em andamento.	Diretoria/assessorias/conselheiros

PERSPECTIVA: SOCIEDADE



40
Anos
—
CRMVES
Quatro décadas de
grandes conquistas!

OBJETIVO ESTRATÉGICO:

Ouvidoria : FALA BR

PROJETO/ INICIATIVA	DESCRIÇÃO	RESPONSÁVEL
Plataforma Integrada de Ouvidoria e Acesso a Informação	<p>Promover a transparência por meio de acesso às informações a qualquer pessoa, física ou jurídica acerca dos processos da autarquia.</p> <p>Propiciar um serviço aberto ao cidadão, profissionais e empresas para escutar as reivindicações, as denúncias, as sugestões e também os elogios referentes aos diversos serviços disponíveis na autarquia.</p>	Diretoria/assessorias

PERSPECTIVA: SOCIEDADE

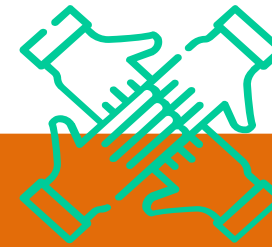


OBJETIVO ESTRATÉGICO:

Gestão de Riscos

PROJETO/ INICIATIVA	DESCRIÇÃO	RESPONSÁVEL
Implantar gestão de riscos no CRMV-ES	<p>Promover a prestação de contas aos órgãos de controle;</p> <p>Implementar a gestão de riscos sob diretriz do Sistema CFMV/CRMVs afim de inovar na autofiscalização e exercitar a transparência ativa.</p> <p>Prever cenários que impactam a atuação de cada funcionário, antecipando soluções que reduzem falhas ou até afastam situações que representem ameaças à gestão.</p>	Diretoria/ chefias/ assessorias

PERSPECTIVA: PROCESSOS FINALÍSTICOS

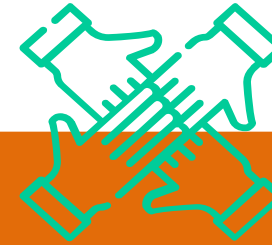


OBJETIVO ESTRATÉGICO:

ESTRUTURA INTERNA DO CRMV-ES : Revisão da estrutura e processos internos

PROJETO/ INICIATIVA	DESCRIÇÃO	RESPONSÁVEL
Contratar empresa de Comunicação	Gerenciar as atividades operacionais de comunicação para promoção do regional.	Diretoria , chefias e assessorias
Elaborar estratégia de Comunicação	Fortalecer o posicionamento e imagem do regional como porta-voz perante os públicos de interesse.	Diretoria , chefias e assessorias
Aprimorar os procedimentos iniciados com a implantação do SUAP	Montar os processos contendo as informações necessárias, dando celeridade; Prover equipamentos de digitalização mais rápidos e eficazes.	Diretoria, chefias e assessorias
Organizar processos nos setores	Padronizar processos visando celeridade e efetividade das Ações.	Diretoria , chefias e assessorias
Adquirir sistema de atendimento geral envolvendo todos os setores do CRMV -ES	Promover interligação colaboradores conectados, atendendo à todas as mensagens do WhatsApp, Web Chat e SMS na mesma tela, envolvendo os principais canais de atendimento e comunicação.	Diretoria , chefias e assessorias

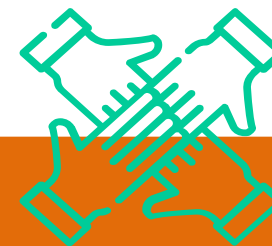
PERSPECTIVA: PROCESSOS FINALÍSTICOS



OBJETIVO ESTRATÉGICO: ESTRUTURA INTERNA DO CRMV-ES : Revisão da estrutura e processos internos

PROJETO/ INICIATIVA	DESCRIÇÃO	RESPONSÁVEL
Revisar licitações contratos existentes	Garantir a execução correta dos documentos e mitigar eventuais erros.	Diretoria , chefias e assessorias
Realizar reuniões periódicas	Acompanhar o andamento dos trabalho para alinhamento ao planejamento estratégico.	Diretoria , chefias e assessorias
Acompanhar processos de compras e licitações dos contratos existentes	Garantir a execução correta dos documentos e mitigar; eventuais erros; Verificar atuação de gestor e fiscal do contrato.; Organização do fluxo de contratações.	Diretoria , chefias e assessorias
Acompanhar plano anual de contratação	Garantir a execução do plano de contratação de acordo com os prazos vigentes;	Diretoria , chefias e assessorias
Aprimorar gestão contratual	Treinamento da equipe para acesso e ComprasNet; Planejar as necessidades de contratação para eventuais serviços; Instituir contratos por demanda.	Diretoria , chefias e assessorias

PERSPECTIVA: PROCESSOS FINALÍSTICOS



OBJETIVO ESTRATÉGICO:

ESTRUTURA INTERNA DO CRMV-ES : Revisão da estrutura e processos internos-

PROJETO/ INICIATIVA	DESCRIÇÃO	RESPONSÁVEL
Aprimorar gestão contratual	Treinamento da equipe para acesso e ComprasNet; Planejar as necessidades de contratação para eventuais serviços; Instituir contratos por demanda.	Diretoria , chefias e assessorias
Acompanhar movimentação proposta orçamentária	Estabelecer acompanhamento de gastos nas principais rubricas para efeito de acompanhamento mensal e cálculo futuros para planejamento; Acompanhar transposições ; Elaborar justificativa para uso de suprimento de fundo.	Diretoria , chefias e assessorias
Estagiários	Estabelecer programa de acompanhamento de necessidades e contratação anual .	Diretoria , chefias e assessorias
Patrimônio	Realizar levantamento patromonial da sede	Diretoria , chefias e assessorias

PERSPECTIVA: PROCESSOS FINALÍSTICOS



OBJETIVO ESTRATÉGICO:

GESTÃO PARA PESSOAS FÍSICAS E JURÍDICAS: Otimizar o processo de gestão e atendimento ao profissional e à sociedade na melhoria da prestação dos serviços.

PROJETO/ INICIATIVA	DESCRIÇÃO	RESPON
Prover treinamento para Resolução CFMV nº 1475/2022	Implementar as alterações necessárias no sistema para atender a resolução CFMV 1475/2022; Revisar processos internos para ajustes à Resolução CFMV 1475/2022; Realizar alterações no site do CRMV-ES com relação aos procedimentos de registro, cancelamento de pessoas físicas e jurídicas face a Res. CFMV 1475/2022.	Diretoria
Implementar estratégias para atualização de dados, capital social e alteração contratual	convênio com a junta comercial e CDL .	Diretoria
Acompanhar prazo da carteiras provisórias	Mapeamento das carteiras provisórias para comunicação prévias e envio de informações ao setor de fiscalização.	Diretoria
Conferências de Diplomas	Padronizar procedimentos para conferência dos diplomas para efeito de registro	Diretoria

PERSPECTIVA: PROCESSOS FINALÍSTICOS



OBJETIVO ESTRATÉGICO:

GESTÃO PARA PESSOAS FÍSICAS E JURÍDICAS: Otimizar o processo de gestão e atendimento ao profissional e à sociedade na melhoria da prestação dos serviços.

PROJETO/ INICIATIVA	DESCRIÇÃO	RESPONSÁVEL
Atualizar o site	Divulgar orientações padronizadas sobre registro de pessoa física e jurídica.	Diretoria , chefias e assessorias
Implementar estratégias para atualização cadastro	Manter a atualização do banco de dados das empresas para facilitar cobrança de taxas e emolumentos.	Diretoria , chefias e assessorias
Criar formulário de especialista	Criar requerimento de título de especialista e evitar erro na coleta dos dados.	Diretoria/ Fiscalização
Contato com profissionais e empresas	Criar estratégias mais efetivas para comunicação com os profissionais e empresas.	Diretoria , chefias e assessorias

PERSPECTIVA: PROCESSOS FINALÍSTICOS



OBJETIVO ESTRATÉGICO:

FISCALIZAÇÃO : INTENSIFICAR E IMPLEMENTAR ESTRATÉGIAS PARA O AVANÇO DA FISCALIAÇÃO

PROJETO/ INICIATIVA	DESCRIÇÃO	RESPONSÁVEL
Aperfeiçoar o processo de fiscalização	Aperfeiçoar o processo de fiscalização com a inclusão de novos segmentos e atividades inerentes a Medicina Veterinária e Zootecnia.	Diretoria, Comissões Assessoras e Fiscalização
Quadro funcional	Alocar um agente administrativo para área .	
Firmar parcerias	Estabelecer parcerias com órgãos de fiscalização para ampliar e fortalecer a atuação do regional em ações pontuais e de caráter institucional.	Diretoria , Fiscalização, chefias e assessorias
Projeto CCZ/UVZ	Ampliar homologações de responsabilidade técnica em projetos de controle populacional; Fiscalizar as atividades veterinárias nos órgãos públicos que nao possuem estrutura de UVZ.	Diretoria, Comissões Assessoras e Fiscalização
Programas de castração	Fiscalizar programas de castração instituidos e homologados no CRMV-ES Mapear por região a ocorrência de programas de castração executados no estado; Buscar programas de castração irregulares perante o conselho para regularização.	Diretoria , Fiscalização, chefias e assessorias

PERSPECTIVA: PROCESSOS FINALÍSTICOS



40
Anos

CRMVES
Quatro décadas de
grandes conquistas!

OBJETIVO ESTRATÉGICO:

FISCALIZAÇÃO: INTENSIFICAR E IMPLEMENTAR ESTRATÉGIAS PARA O AVANÇO DA FISCALIAÇÃO

PROJETO/ INICIATIVA	DESCRIÇÃO	RESPONSÁVEL
Programas de Bem Estar Animal	Identificar serviços voltados para bem estar animal nos municípios do estado, para fiscalização quanto as atividades voltadas para as áreas de Medicina Veterinária e Zootecnia.	Diretoria , Fiscalização, chefias e assessorias
Serviços de Inspeção Municipal	Identificar serviços de inspeção municipal voltados para produtos de origem animal nos municípios do estado; Garantir a prestação destes serviços por profissionais médicos veterinários; Ampliar homologações de responsabilidade técnica nas atividades pertinentes.	Diretoria , Fiscalização, chefias e assessorias
Fiscalizar Pessoa Física	Ampliar a fiscalização do exercício profissional de médicos veterinários e zootecnistas. ; Garantir a fiscalização quanto à Resolução CFMV 1321/2020	Diretoria , Fiscalização
Ampliar a captação de PJ	Desmembrar a Res. CFMV 1177/2017 e solicitar a órgãos públicos e outros entes a fim de identificar estabelecimentos com atividades veterinárias / zootecnia; captar prestadores de terceirizados em estabelecimentos veterinários (Diagnóstico laboratorial e por imagem)	Diretoria , Fiscalização, chefias e assessorias

PERSPECTIVA: PROCESSOS FINALÍSTICOS

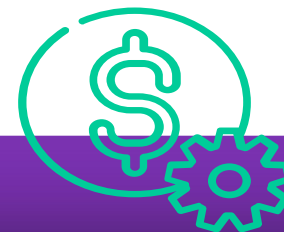


OBJETIVO ESTRATÉGICO:

FISCALIZAÇÃO: INTENSIFICAR E IMPLEMENTAR ESTRATÉGIAS PARA O AVANÇO DA FISCALIAÇÃO

PROJETO/ INICIATIVA	DESCRIÇÃO	RESPONSÁVEL
Fiscalização Remota	Estratificar o estado em áreas de risco; Ampliar a cobertura da fiscalização por meio remoto para monitoramento dos estabelecimentos fiscalizados presencialmente;	Diretoria , Fiscalização
Lista de transmissão	Criar lista de transmissão da fiscalização com profissionais e empresas.	Diretoria , Fiscalização, chefias e assessorias
Treinamentos e Capacitações	Desenvolvimento da equipe para capacitação de diferentes áreas de fiscalização; Capacitação da equipe nas áreas identificadas como prioritárias.	Diretoria /gestão / Comissão assessoras

PERSPECTIVA: RECURSOS/ COBRANÇA



OBJETIVO ESTRATÉGICO: SAÚDE FINANCEIRA

IMPLEMENTAR MELHORIA DA ARRECADAÇÃO

PROJETO/ INICIATIVA	DESCRIÇÃO	RESPONSÁVEL
Contratar software de cadastro	Contratar suporte tecnológico para localizar endereços e obter resultados mais efetivos nas execuções fiscais.	Diretoria , chefias e assessorias
Otimizar execução fiscal	Analisar as condenações judiciais e definir mecanismos para reduzir o volume.	Diretoria , chefias e assessorias
Atualizar normas	Aprimorar o embasamento legal para a defesa em processo judiciais ou orientações administrativas.	Diretoria , chefias e assessorias
Cobrar pessoas físicas e jurídicas	Inscrever na dívida ativa profissionais e empresas inadimplentes e gerar certidões positivas de débitos.	Diretoria , chefias e assessorias
Criar ferramenta	Desenvolver ferramenta para automatizar disparo com avisos de boletos a vencer ou vencidos.	Diretoria , chefias e assessorias
Monitorar procedimentos	Acompanhar semanalmente os débitos e recuperar imediatamente os boletos vencidos.	Diretoria , chefias e assessorias

PERSPECTIVA: JURÍDICO



40
Anos

CRMVES

Quatro décadas de
grandes conquistas!

OBJETIVO ESTRATÉGICO: ACESSORIA ADMINISTRATIVA

PROJETO/ INICIATIVA	DESCRIÇÃO	RESPONSÁVEL
Normatização	Auxiliar na criação de instruções normativas e fluxogramas para setores.	Diretoria , chefias e assessorias
Orientação para setores do CRMV-ES	Criar um “programa” de dúvidas frequentes, abrangendo dúvidas recorrentes dos setores, conselheiros e sociedade.	Diretoria , chefias e assessorias
Exercício Ilegal da Profissão	Firmar parceria (termo de cooperação) com o Ministério Público para melhor controle e acompanhamento das denúncia de exercício ilegal da profissão. Criar formulário para denúncias.	Diretoria , chefias e assessorias

PERSPECTIVA: JURÍDICO



40
Anos

CRMVES
Quatro décadas de
grandes conquistas!

OBJETIVO ESTRATÉGICO:

CONTENCIOSO JUDICIAL

PROJETO/ INICIATIVA	DESCRIÇÃO	RESPONSÁVEL
Criar estratégias para processos contenciosos	<p>Verificar a possibilidade de realizar despachos diretamente com desembargadores do TRF-2 a respeito da tese do registro voluntário e inexistência de direito à repetição de indébito;</p> <p>Identificar execuções com maior probabilidade de êxito para concentração de esforços;</p> <p>Levantar nova tese a fim de diminuir as condenações em honorários.</p>	Diretoria , chefias e assessorias
Ações intersetoriais	Trabalhar junto com o setor de fiscalização para aumentar subsídios probatórios para as ações.	Diretoria , chefia fiscalização e assessorias

GESTÃO

VIRGINIA TEIXEIRA DO CARMO EMERICH- PRESIDENTE

JOSÉ CARLOS LANDEIRO FRAGA - VICE-PRESIDENTE

GABRIELA GABRIEL DE ALMEIDA - SECRETARIA GERAL

AUGUSTO MARCHON ZAGO - TESOUREIRO

FRANSÉRGIO ROCHA DE SOUZA- CONSELHEIRO EFETIVO

GILBERTO MARCOS JUNIOR- CONSELHEIRO EFETIVO

MARCO ANTONIO DA ROCHA FERREIRA- CONSELHEIRO EFETIVO

RODOLPHO JOSÉ DA SILVA BARROS- CONSELHEIRO EFETIVO

TATIANA SACCHI- CONSELHEIRA EFETIVA

WENDIUS HENRIQUE LUCAS- CONSELHEIRO EFETIVO

ANTONIO MARCOS GINELLI-CONSELHEIRO SUPLENTE

CARLOS CHRISTO C. DA SILVA- CONSELHEIRO SUPLENTE

MÁRCIO DE QUEIROZ ARANTES- CONSELHEIRO SUPLENTE

NÁTALI BARBOSA FARIA- CONSELHEIRA SUPLENTE

WYLLYAN GAEDE MARIANO DA SILVA- CONSELHEIRO SUPLENTE



ANDRÉ AMARAL E SILVA- ASSESSOR DA PRESIDÊNCIA

GABRIELLA KARINA DAMACENA- ASSESSORA DA SECRETARIA GERAL

GABRIELLI SIMÕES QUIRINO- AGENTE ADMINISTRATIVO

GEUZIMARIE DA CUNHA BARROS DE ALMEIDA – AUX. DE SERV. GERAIS

HEBER BRAGA GUIMARÃES- AGENTE DE FISCALIZAÇÃO

KENNEDY ADANS ROELDES DALLY- ASSESSOR JURIDICO

MARCELO SANTOS- ASSESSOR ADMINISTRATIVO

MARIANE LUCHI- AGENTE DE FISCALIZAÇÃO

MARCOS AMARAL E SILVA – CHEFE SETOR DE COBRANÇA

NATÁLIA LUCHINI MARTINS- AGENTE ADMINISTRATIVO

ROBERTA LAVAGNOLI GAZEL- ADVOGADA

TALITA CALEGARIO- CHEFE SETOR FISCALIZAÇÃO

THIAGO SOCOLOTT DA SILVA- CHEFE SETOR PF/PJ

VALÉRIA JESUS ARAÚJO DE ALMEIDA- AGENTE DE FISCALIZAÇÃO

SERVIDORES